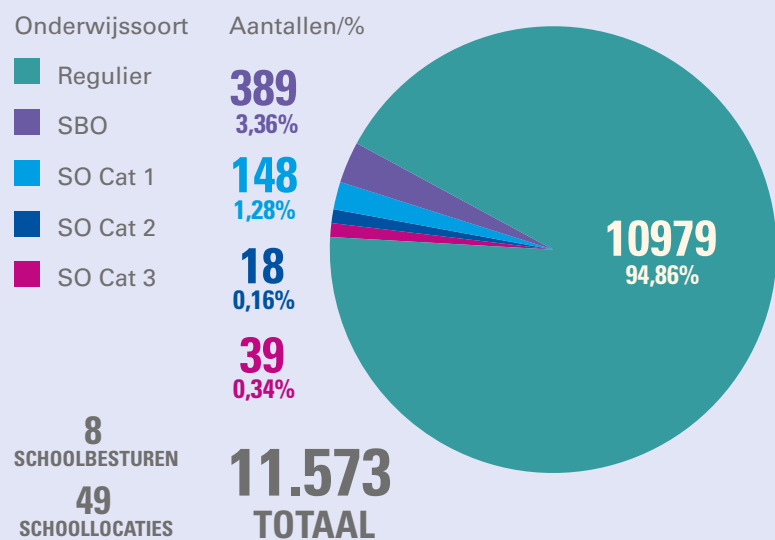


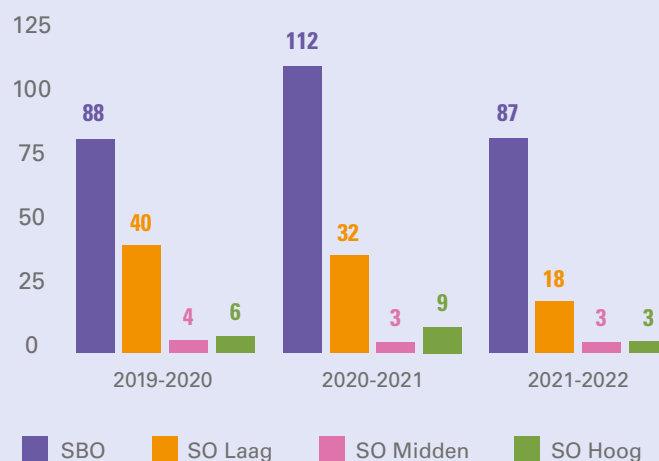
JAARVERSLAG PO 2022



Deelname PO leerlingen Zoetermeer



Afgegeven nieuwe toelaatbaarheidsverklaringen



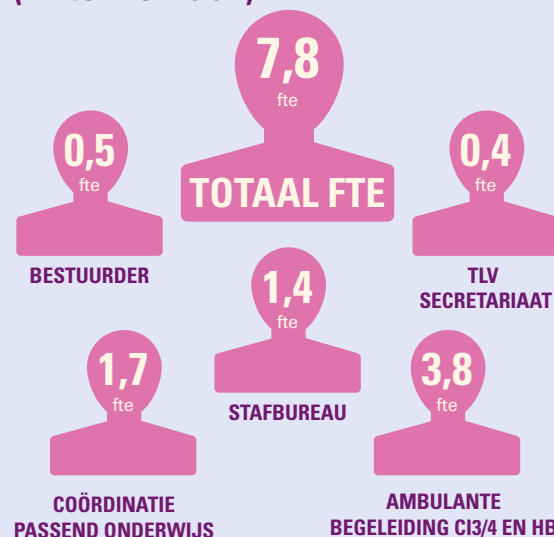
Thuiszitters en thuiszitterstafel



Samenwerking - netwerk



Personeel en Organisatie (Externe huur)



Ondersteuning door SWV

Coördinatoren Passend Onderwijs (CPO):

Beantwoorden vragen ouders/ln. en professionals op grensgebied van onderwijs en zorg. Bemiddeling bij complexe casuïstiek.

Ambulant Begeleiders (AB-ers):

Ondersteunen scholen en leerkrachten bij complexere ondersteuningsvragen. Specialisatie; cluster 3, cluster 4 onderwijs en meer en hoog begaafdheid.

TLV-secretariaat:

Ondersteunen, adviseren en afgeven toelaatbaarheidsverklaring S(B)O

Arrangementen:

Tijdelijke ondersteuning voor leerlingen a) die vastlopen op meerdere ontwikkelingsgebieden, waarbij regulier onderwijs het meest passend lijkt, b) met een TLV waar nog geen plek voor is binnen het S(B)O, c) met risicoverzuim, om thuiszitten te voorkomen, d) die de overstap van SBO naar BAO of van SO naar SBO maken.

Inzet schoolondersteuningsteam



Inzet Arrangementen

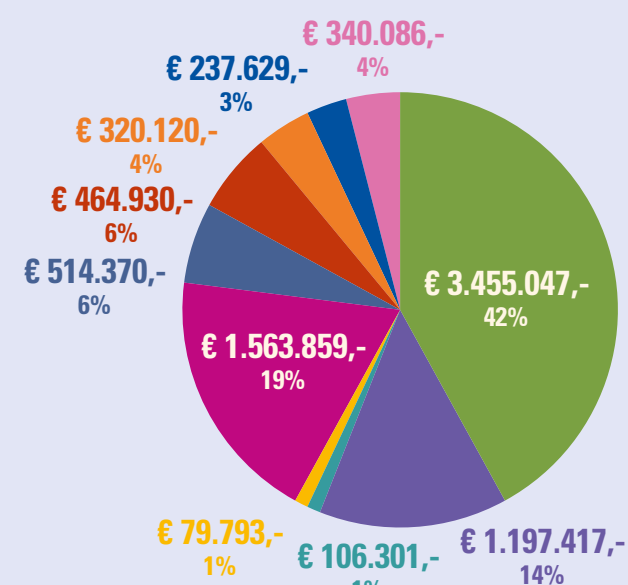
SOORT ARRANGEMENT

ONDERWIJSONDERSTEUNING ALGEMEEN	119
ONDERWIJSONDERSTEUNING EIGEN LEERLIJN	21
OVERBRUGGING GESPECIALISEERD ONDERWIJS	33
FRICTIE ONDERWIJS EN ZORG	13
GROEPSARRANGEMENTEN	4
TOTAAL	190

Hoe besteden besturen & scholen de ondersteuningsgelden



Inzet Middelen SWV



*Projecten; dyslexie, hoogbegaafdheid, schoolmaatschappelijk werk, implementatie Kindkans, perspectief op School.