

# JAARVERSLAG VO 2021



## VO leerlingen in Zoetermeer



9  
VO SCHOLEN

7711  
TOTAAL

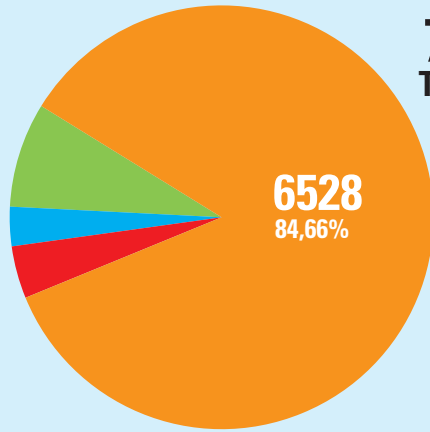
Aantal leerlingen per schooltype

- Regulier
- VSO
- PRO
- LWOO

648  
8,41%

244  
3,16%

291  
3,77%



9 VO scholen

Deelnamepercentages zijn in lijn met landelijke percentages.

## Ondersteuning door SWV



### BEGELEIDERS ONDERWIJS EN ZORG (BOZ):

Begeleiders ondersteunen het onderwijs, de docenten en het zorgteam van de school. Op elke VO school is een BOZ-er aanwezig voor een aantal dagdelen per week.

### BEGELEIDING THUISZITTERS:

De thuiszittercoach biedt individuele leerlingbegeleiding voor leerlingen zonder een passende plek. Het doel is terugkeer naar onderwijs. Ook wordt regelmatig de verzuimpreventie van 'Erop Af!' ingezet.

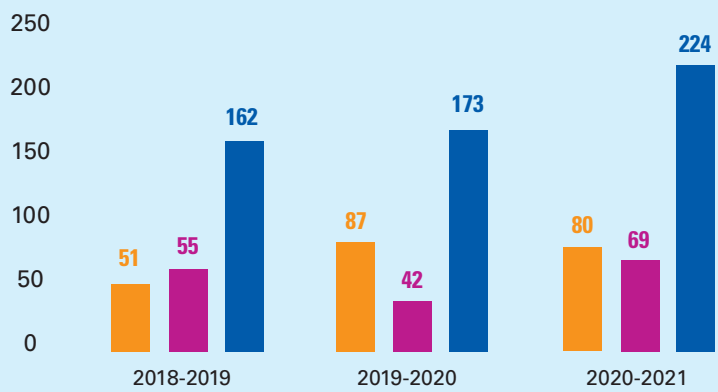
### ADVISEURS PASSEND ONDERWIJS (APO):

Adviseurs ondersteunen scholen, ouders en leerlingen bij het zoeken naar passend onderwijs.

### ARRANGEMENTEN:

Voor leerlingen die tijdelijk meer ondersteuning nodig hebben kunnen scholen een arrangement aanvragen. Daarmee kunnen ze de benodigde begeleiding bekostigen.

## Afgegeven toelaatbaarheidsverklaringen



TLV VSO TLV PRO LWOO

## Thuiszitters



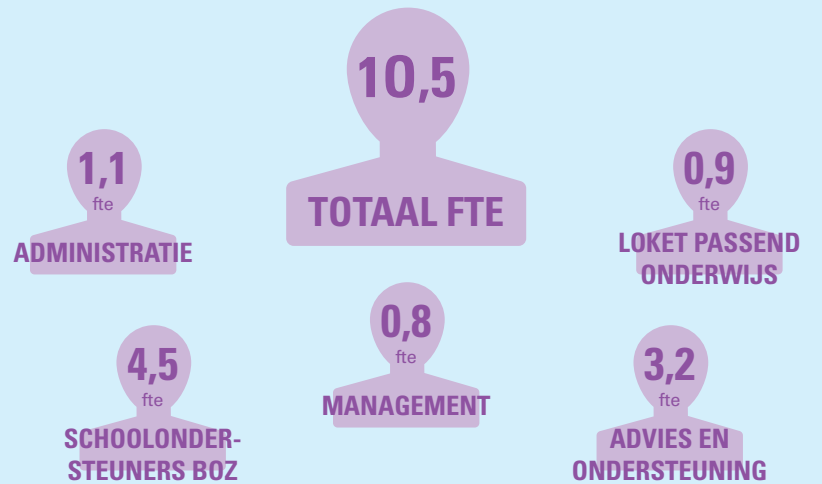
### ABSOLUUT VERZUIM

7  
0.0009%

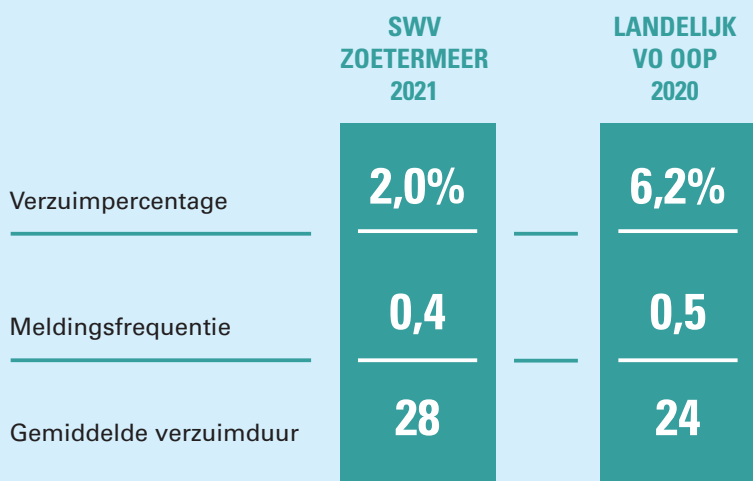
### RISICO LEERLINGEN

15  
0.002%

## Personeel en organisatie



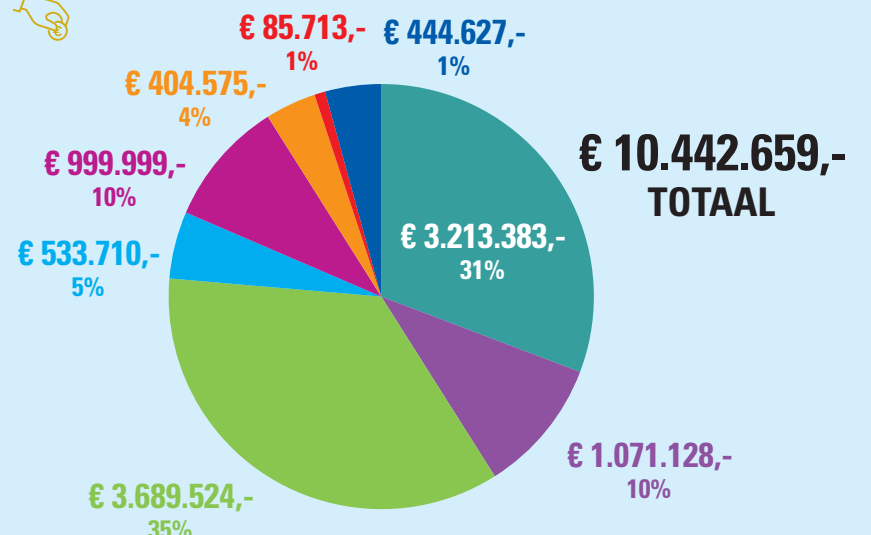
## Ziekteverzuim



## Inzet Middelen SWV



- Afdracht LWOO
- Afdracht PrO
- Afdracht VSO
- Organisatie en bestuur
- Ondersteuningsgelden scholen
- Projecten
- Arrangementen
- Schoolondersteuningsteam SWV



## Hoe besteden scholen de ondersteuningsgelden



Categorie	Uitgave	%	% Benchmark (POS)
UITBREIDING FORMATIE	€ 605.000,00	59%	76%
EXTERNE INHUUR	€ 96.000,00	9%	6%
PROFESSIONALISERING	€ 51.000,00	5%	5%
MATERIEEL	€ 249.000,00	24%	2%
OVERIG	€ 27.000,00	3%	9%
BESTUUR	€ 0,00	0%	1%

## Projecten



### DYSLEXIE:

Trainingen dyslexie, psychoeducatie en gebruik Kurzweil

### HOOGBEGAAFDHEID:

Trainen en inzet van talentbegeleiders en expert begeleiders

### SCHOOLMAATSCHAPPELIJK WERK (SMW):

Themabijeenkomsten en individuele trajecten op de scholen

### KWALITEITSZORG:

Doorontwikkeling POS, verwerking adviezen inspectie na positieve beoordeling

## Samenwerking



Doorontwikkelen thuiszitterstafel met JGH en leerplicht

Samen met de gemeente werken aan een business case jeugd

Samenwerking met MBO in het 16+ loket

Samenwerking met SWV-en van Haaglanden, Westland en Delfland

Afstemming regiovisie jeugd en het ondersteuningsplan met de gemeente

Deelname stuurgroep lokaal educatieve agenda (LEA)

Deelname Meerpunt overleg met alle jeugdhulp en onderwijspartijen